

# **Kurulum ve Bařlangıç Kılavuzu**

---

**DataPage+ 2013 için**

**En Son Güncellenme Tarihi: 25 Temmuz 2013**



## İçindekiler Tablosu

<b>Önkoşul Olan Bileşenleri Yükleme .....</b>	<b>1</b>
Genel Bakış .....	1
Adım 1: Setup.exe'yi Çalıştırın ve Sihirbazı Başlatın .....	1
Adım 2: Lisans Sözleşmelerini Kabul Edin.....	2
<b>DataPage+ Yazılımını Yükleme.....</b>	<b>5</b>
Genel Bakış .....	5
Adım 1: Sihirbazı Başlatın.....	5
Adım 2: Son Kullanıcı Lisans Sözleşmesi.....	6
Adım 3: Kurulum Türünü Seç.....	7
Adım 4: Yükleyi Tıklatın .....	10
Adım 5: Kurulumu Bitirin .....	12
Adım 6: Yüklü Bileşenleri Kontrol Edin .....	13
Program Dosyaları .....	13
Demo Veritabanı Dosyaları .....	14
<b>DataPage+ Öğesini İlk Kez Kullanma .....</b>	<b>15</b>
Genel Bakış .....	15
Adım 1: Yazılımı Başlatın.....	15
Adım 2: Başlangıç Kılavuzunu İzleyin.....	15
<b>Yüklemeye İlgili Sorun Giderme.....</b>	<b>17</b>
Genel Bakış .....	17

# Önkoşul Olan Bileşenleri Yükleme

## Genel Bakış

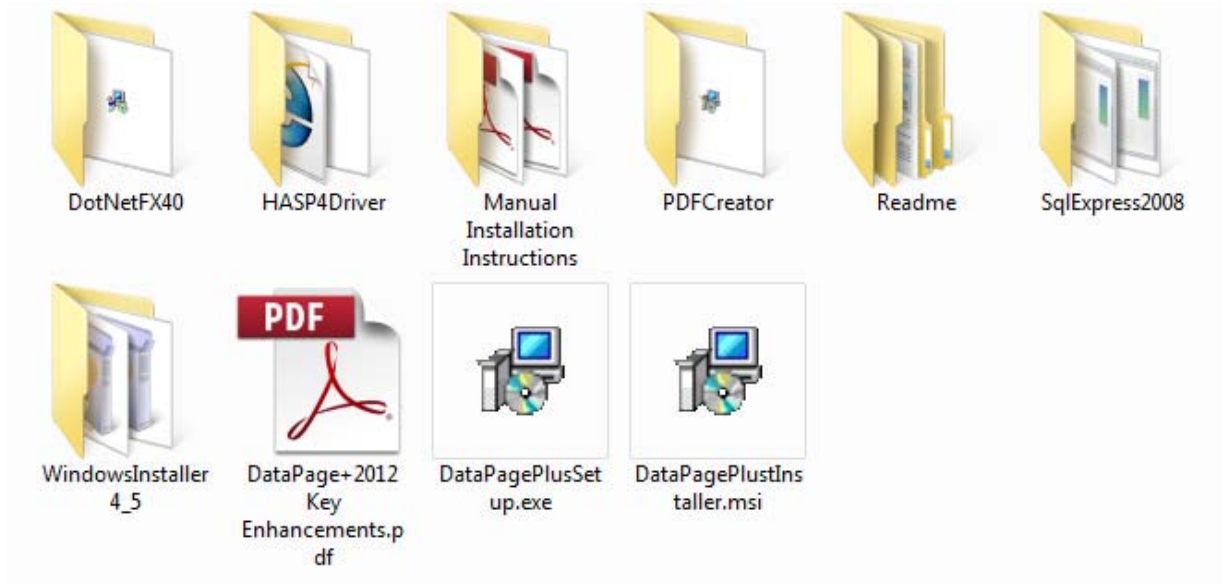
Bu belge, önkoşul olan bileşenlerin yüklenmesini açıklar:

- Microsoft .NET Framework 4
- Microsoft SQL Server 2008 Express

## Adım 1: Setup.exe'yi Çalıştırın ve Sihirbazı Başlatın

Eğer bir CD/DVD'den yükleme yapıyorsanız, ana **setup.exe** dosyasını çift tıklayın (Şekil 1).

Eğer indirilebilir bir dosyadan yükleme yapıyorsanız, indirilen arşivden içeriği çıkarın ve oradaki **DataPagePlusSetup.exe** dosyasını çift tıklayın:



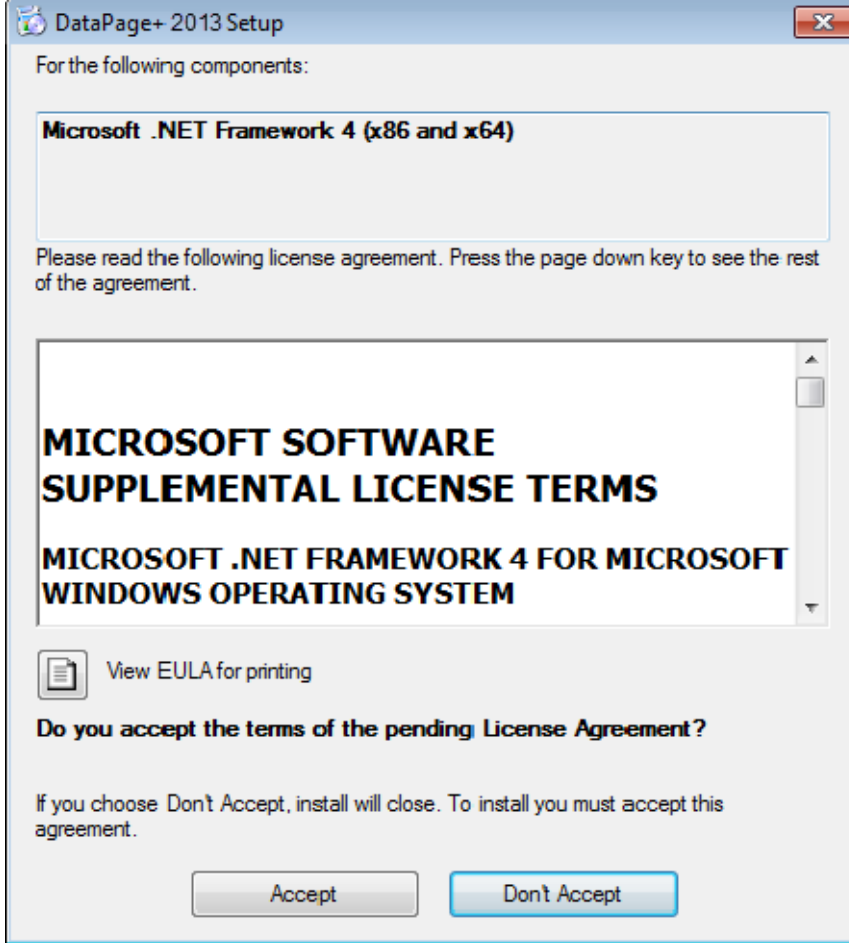
Şekil 1 – Setup.exe Dosyası

Kurulum sihirbazı açılır. Yukarıdaki gerekli bileşenlerden herhangi biri eksikse, yükleme paketi, ana DataPage+ uygulamasını yüklemeye çalışır.

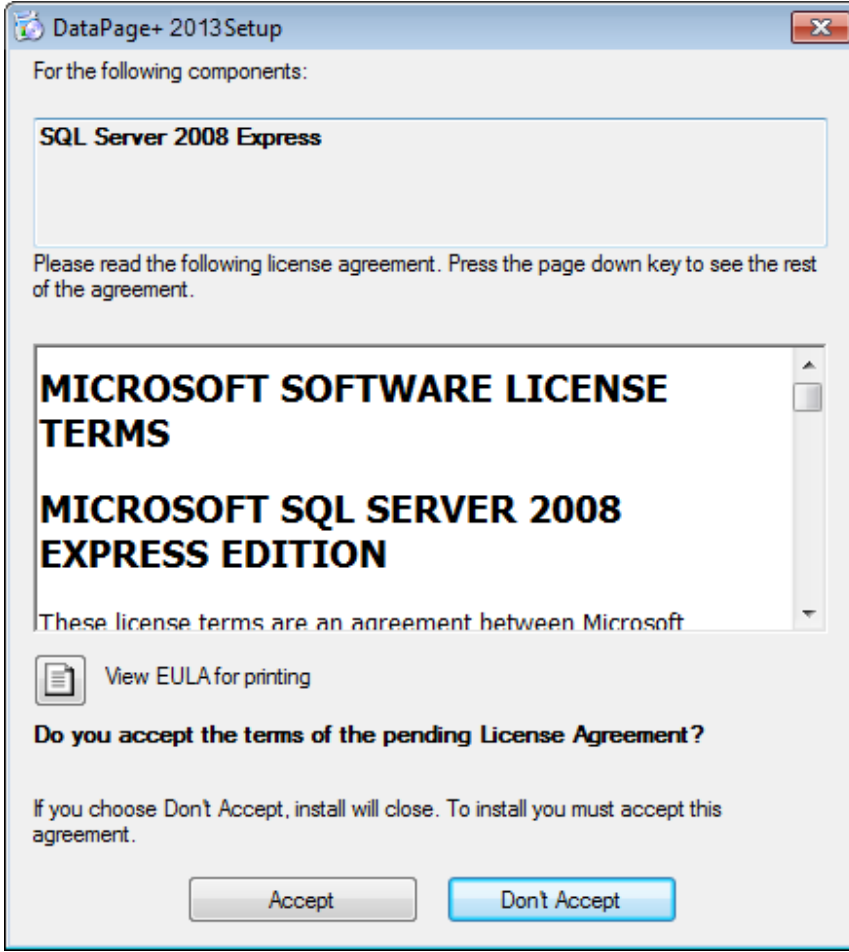
## Adım 2: Lisans Sözleşmelerini Kabul Edin

Görüntülenen herhangi bir lisans sözleşmesini kabul edin:

- Eğer görüntülenirse, Microsoft .NET Framework 4 bileşeni için **Kabul Et**'i tıklatın (Şekil 2).
- Bu görünürse, Microsoft SQL Server 2008 Express için **Kabul Et** ögesini tıklatın (Şekil 3).

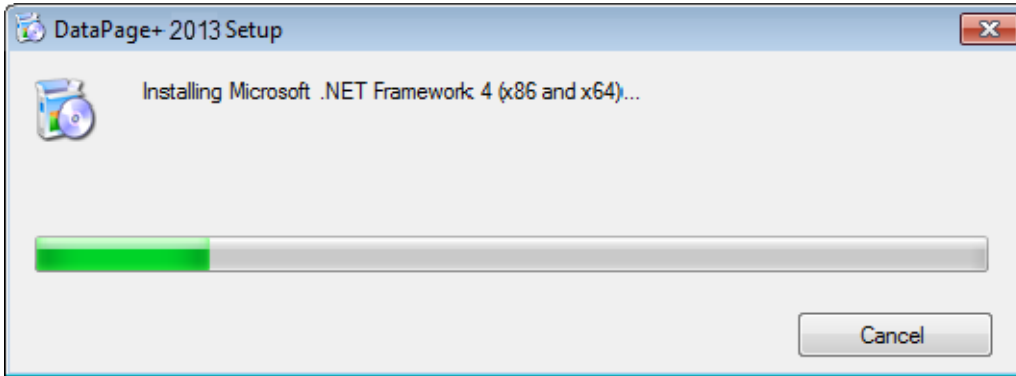


Şekil 2 – Microsoft .NET Framework 4 Bekleyen Lisans Sözleşmesi Kabul

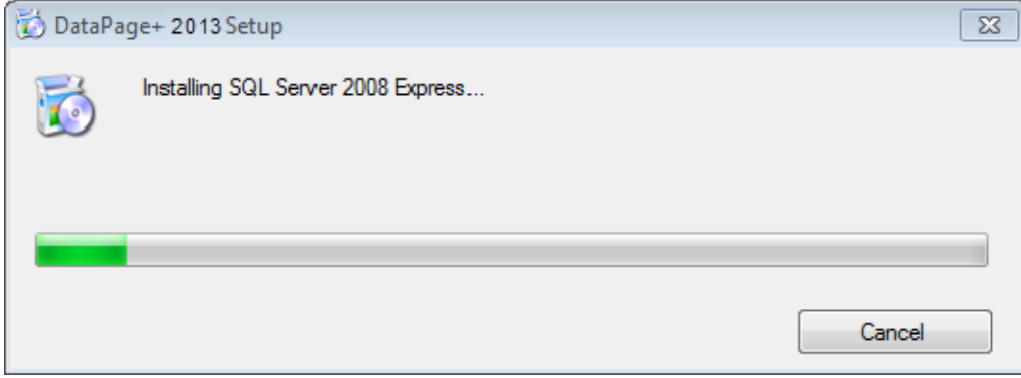


Şekil 3 – SQL Server 2008 Bekleyen Lisans Sözleşmesi Onayı

İlk önce .NET Framework 4 için bir ilerleme çubuğu görüntülenir:



Bileşen yüklendikten sonra, SQL Server 2008 Express yüklemesi için anında başka bir ilerleme çubuğu görüntülenir:



Sabırlı olun; gerekli bu bileřenlerin yklenmesi birkaç dakika alabilir.

.NET Framework 4 ve MS SQL Express 2008 bileřenleri yklendikten sonra, ykleme programı hemen ana DataPage+ yklemesini bařlatır. Bkz. "DataPage+ Yazılımını Ykleme" sayfa 5.

# DataPage+ Yazılımını Yükleme

---

## Genel Bakıř

Bu belge, yalnızca DataPage+ uygulamasının yüklemesini içerir. Yükleyicinin halihazırda önkořul olan bileřenleri yüklemiş olması gerekir. Daha fazla bilgi için bkz. "Önkořul Olan Bileřenleri Yükleme", sayfa 1.

---

## Adım 1: Sihirbazı Bařlatın

**Not:** Setup.exe kurulum programını çalıştırırsanız ve Datapage+'nın mevcut bir sürümü sisteminizde zaten varsa, mevcut kurulumu kaldırma veya onarma seçeneklerine ulaşacaksınız.

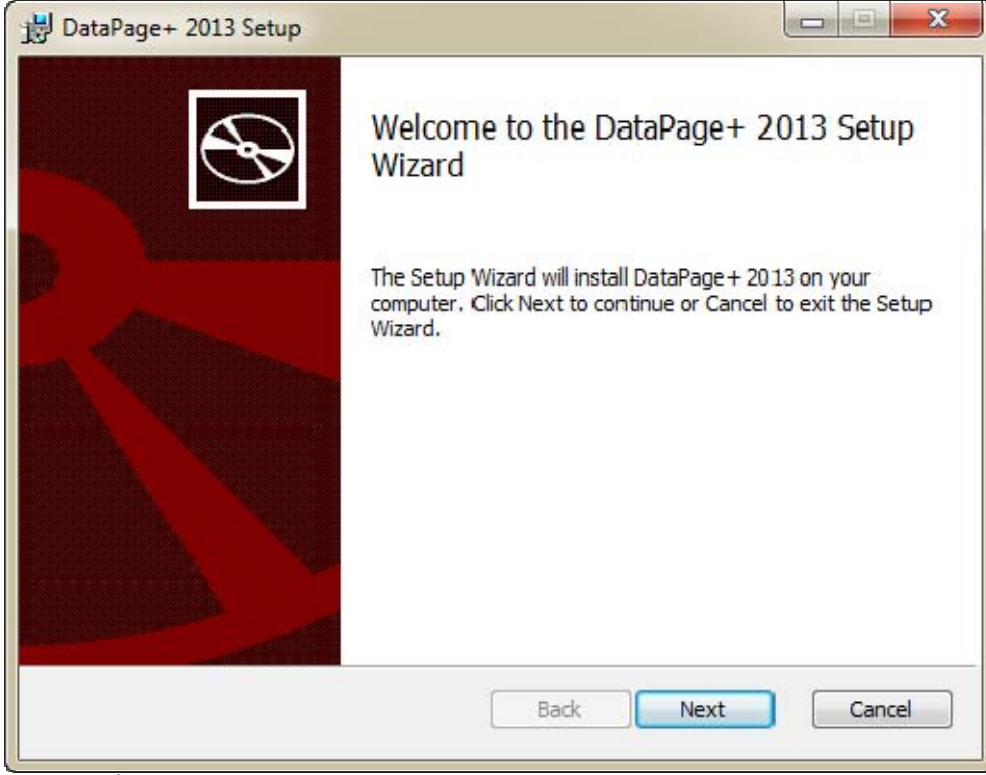
Ayrıca, TAM yükleme setini çalıştırıyorsanız, geçerli sistemde yoksa bu yükleyici MS .NET Framework 4'ü yükler.

.NET Framework 4 ve MS SQL Express 2008 bileřenleri yüklendikten sonra, yükleme programı hemen ana DataPage+ yüklemesini bařlatır.

**Datapage+ Kurulum Sihirbazı** sizi bu işlem ile ilgili olarak yönlendirmek üzere otomatik olarak görüntülenir. Kutuları doldurun ve istenen seçenekleri seçin. Her ekranda **İleri** düğmesini tıklatın.

İlk hoşgeldiniz ekranında (Şekil 4), sihirbazı bařlatmak için **İleri** ögesini tıklatın:





řekil 4 – İlk Hoř Geldiniz Ekranı

---

## Adım 2: Son Kullanıcı Lisans Sözleşmesi

Son Kullanıcı Lisans Sözleşmesi ekranı görüntülenir (řekil 5).



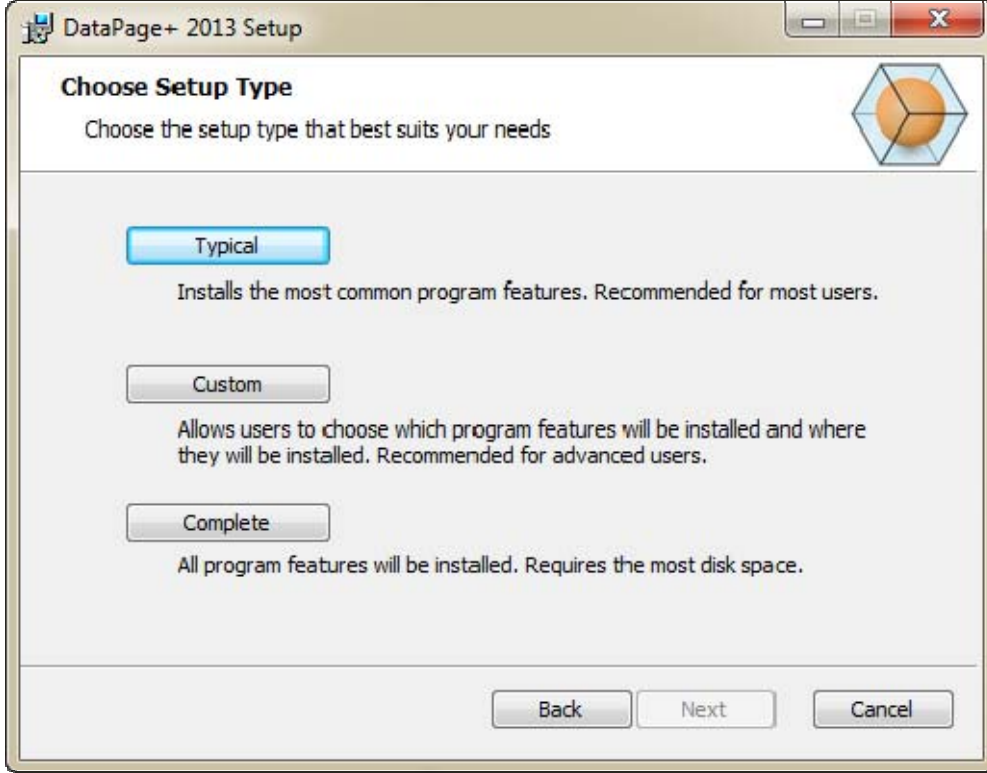
Şekil 5 - Son Kullanıcı Lisans Sözleşmesi Ekranı

Lisans sözleşmesini okuyup kabul edin ve sonra **İleri**'yi tıklayın.

---

### Adım 3: Kurulum Türünü Seç

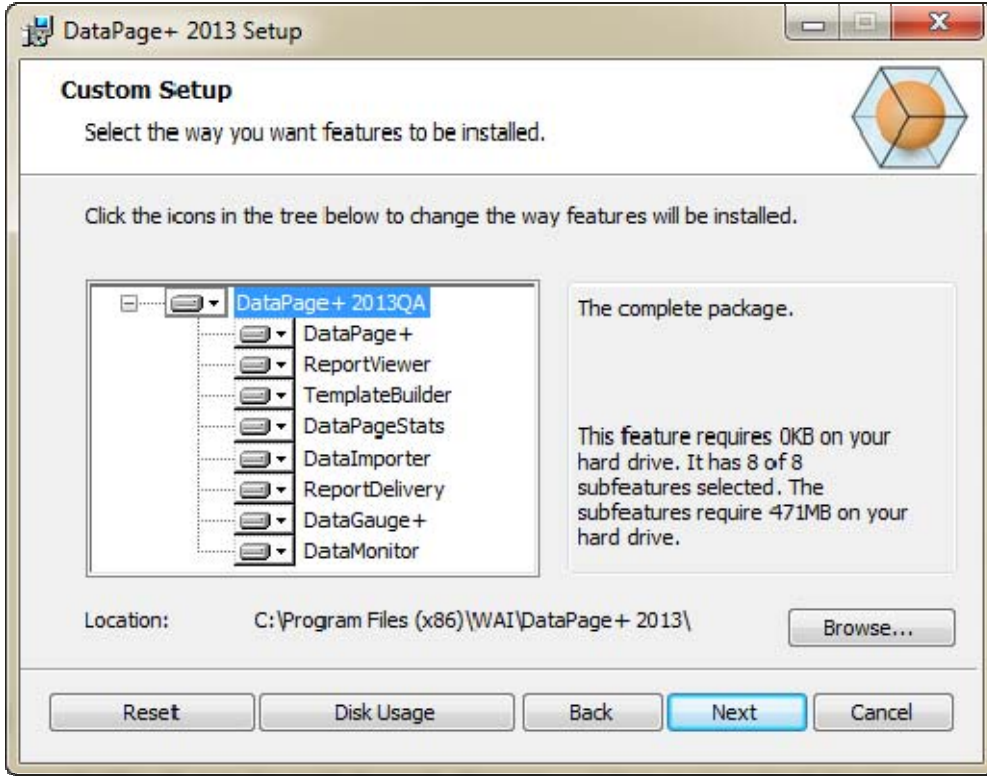
Kurulum Türünü Seç ekranından bir kurulum türü seçin (Şekil 6):



Şekil 6 - Kurulum Türünü Seç Ekranı

**Genel** - Bu seçenek, ortak program dosyalarını varsayılan kurulum konumuna yükler: C:\Program Files\WAI\DataPage+ 2013 veya C:\Program Files (x86)\WAI\DataPage+ 2013.

**Özel** - Bu seçenek hangi bileşenlerin yükleneceğini belirlemenizi ve yükleme konumunu özelleştirmenizi sağlar. Aşağıdaki ekran görüntülenir (Şekil 7).




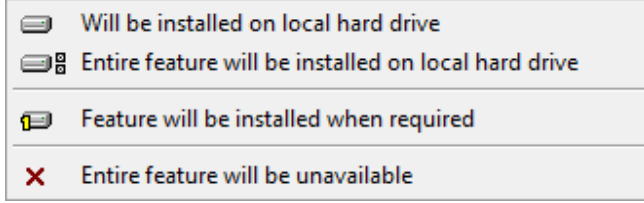
Şekil 7 – Özel Kurulum Ekranı

Yüklemek istediğiniz araçları seçin:

- **DataPage+** - Ana Datapage+ uygulamasını yükler.
- **ReportViewer** - Datapage+ içinde oluşturulan ve kaydedilen raporları görüntülemenizi sağlayan bağımsız rapor görüntüleyiciyi yükler.
- **TemplateBuilder** – DataPage+ rapor şablonlarını değiştirmek veya oluşturmak için bir uygulama yükler.
- **DataPageStats** - DataPageStats.exe yardımcı programını yükler. Bu araç, bir PC-DMIS parça programından Datapage+ için yeni bir XML istatistik dosyası oluşturur.
- **VeriAlıcı** - DataImporter.exe yardımcı programını yükler. Bu araç, desteklenen dosya türlerine ait verileri almak için yerel bilgisayarınızdaki belirli bir dizini izler.
- **ReportDelivery** - ReportDelivery.exe yardımcı programını yükler. Bu araç, DataPage+ raporlarını otomatik olarak belirlenen dizine gönderir veya onları istenen alıcılara epostalar.
- **DataGauge+** - Ölçüleri kullanarak ölçülen parça şablonlarını tanımlayabilen ve daha sonra ölçüm verilerini bir veritabanında toplayıp saklayabilen DataGauge+ uygulamasını yükler.
- **DataMonitor** – DataMonitor uygulamasını yükler. Bu araç, herhangi bir rapor oluşturmadan gelen verilerdeki eğilimleri izler.

### Özelleştirilmiş Yükleme Özelliklerine Genel Bakış

Varsayılan olarak tüm program bileşenleri yüklemeye dahil edilmiştir. Bu özelliklerin ne zaman yükleneceğini veya yüklenip yüklenmeyeceğini seçmek için ağaç görünümünü kullanabilirsiniz. Bunu yapmak için, hariç tutulacak bileşenin yanındaki küçük açılır simgeyi  tıklayın. Açılır bir liste göreceksiniz.



- **Yerel sabit sürücüye yüklenecektir** - Seçili özellik, bilgisayar üzerindeki sabit sürücüye yüklenir.
- **Tüm özellik yerel sabit sürücüye yüklenecektir** - Tüm özellik, bilgisayar üzerindeki sabit sürücüye yüklenir. Bu, seçili özelliğin alt özelliklerinin de yükleneceği anlamına gelir.
- **Özellik, gerektiğinde yüklenecektir** - Özellik, yükleme sürecinde yalnızca ihtiyaç duyulması halinde yüklenecektir. Bazı dosyalar bilgi amaçlıdır ve uygulamanın çalışması için gerekli değildir. Bunlar dokümantasyon ve diğer dosyaları içerebilir.
- **Tüm özellik kullanılmayacak** - Bu, bileşeni yüklemeye hariç tutar.

### Yükleme Konumunu Özelleştir

Varsayılan olarak program "DataPage+ 2013" dizini altındaki "C:\Program Files (x86)\WAI" veya "C:\Program Files\WAI\" konumuna yüklenir. Varsayılan konumu değiştirmek için, **Gözet** düğmesini tıklayın ve bilgisayarınızdaki program dosyalarını tutmak istediğiniz dizine gidin. **Tamam**'ı tıklattığınızda **Konum** kutusu, seçili konumu göstermek üzere değişir.

Öğeleri varsayılan seçime sıfırlamak isterseniz, Sıfırla'yı tıklayın.

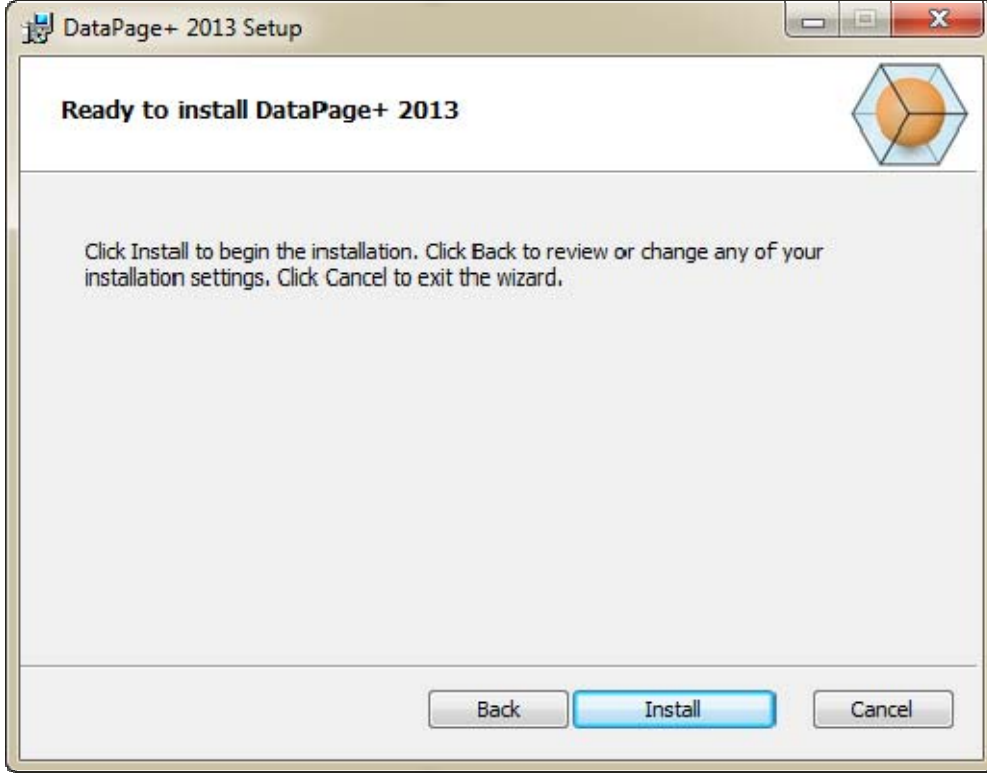
Gerekirse, Disk Kullanımı düğmesi geçerli olarak seçili disk sürücünüzde ne kadar yer olduğunu ve seçili bileşenleri yüklemek için ne kadar alan gerektiğini görüntüler.

Tam - Bu seçenek, tüm program dosyalarını varsayılan kurulum konumuna yükler: C:\Program Files\WAI\DataPage+ 2013 veya C:\Program Files (x86)\WAI\DataPage+ 2013.

Yüklemeyi özelleştirme işlemini bitirdikten sonra **Sonraki** öğesini tıklayın.

## Adım 4: Yükleyi Tıklatın

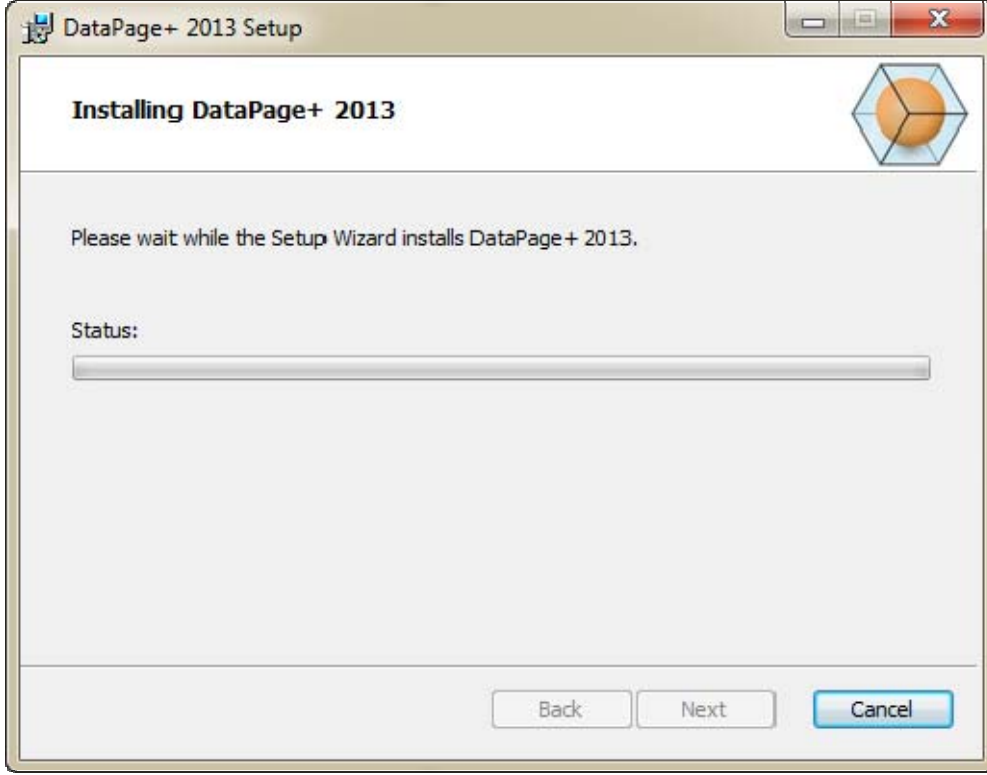
Yükleme işlemi gerekli tüm bilgilere sahip olduktan sonra, **Yüklemeye Hazır** ekranı açılır (Şekil 8).



Őekil 8 – Yüklemeye hazır Ekranı

Gerçek yüklemeyi başlatmak için Yükle'yi tıkladın.

DataPage+ ekranı yüklemenin ilerlemesini gösterir:

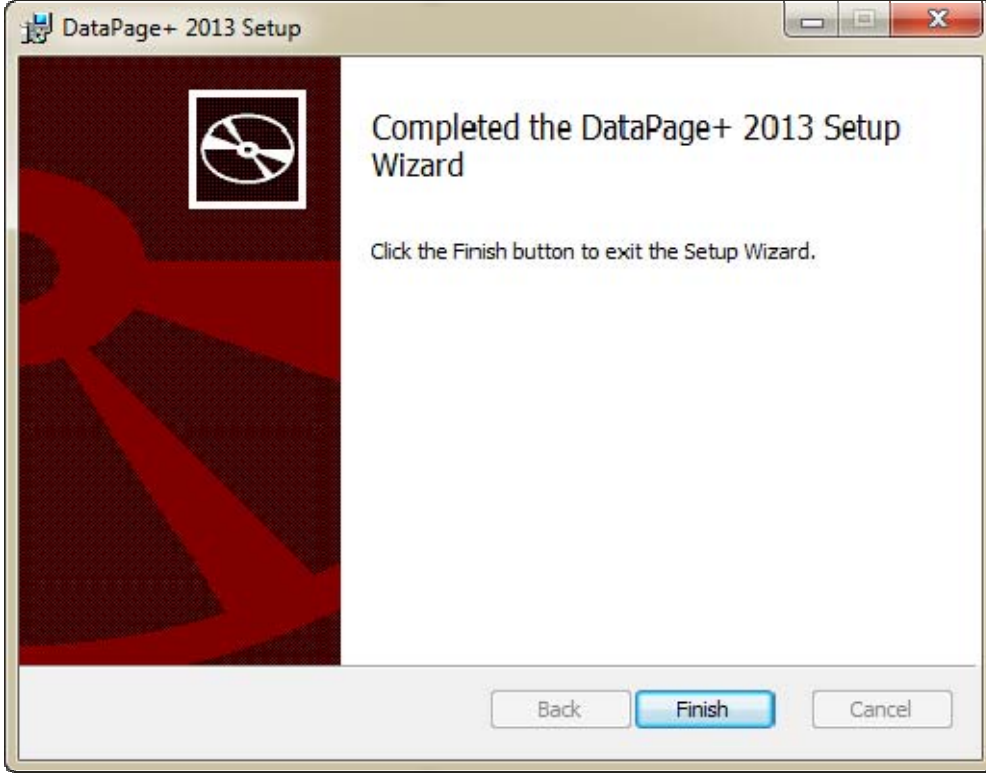


Őekil 9 – Kurulum Ekranı

---

## Adım 5: Kurulumu Bitirin

DataPage+, gerekli dosyaları ve kısayolları yüklemeyi bitirdiğinde, Bitir düğmesi etkinleşir. Sihirbazdan çıkmak için Bitir'i tıkladın:



Şekil 10 – Kurulumu Tamamla Ekranı

**Bitir**'i tıkladıktan sonra, DataPage+ ögesini başlatmak için yüklü kısayol simgelerine erişebilirsiniz.

---

## Adım 6: Yüklü Bileşenleri Kontrol Edin

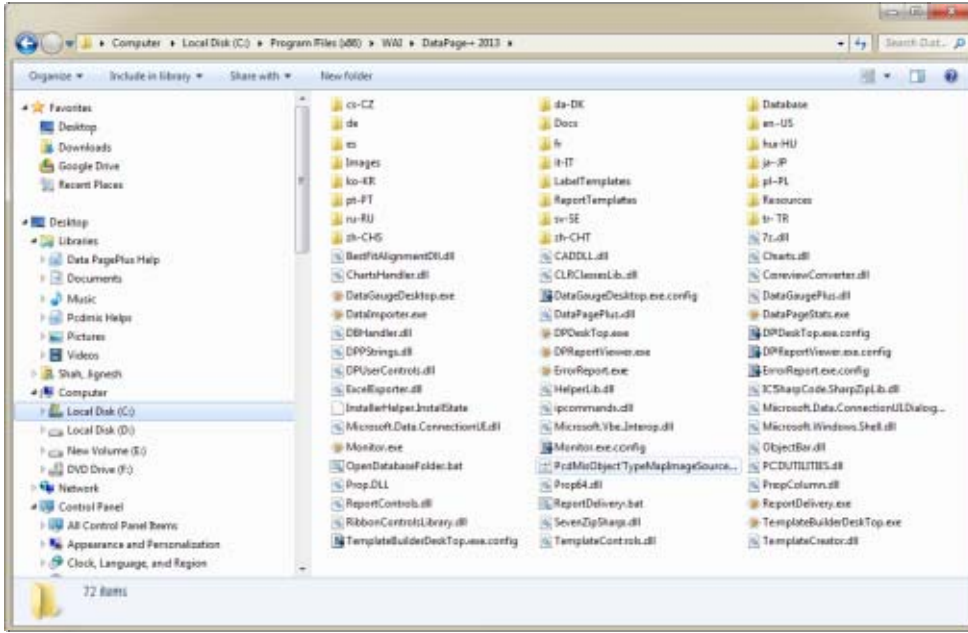
DataPage+ yazılımını yüklediğinizde yazılım, Windows işletim sisteminize bağlı olarak, dosyaları aşağıdaki varsayılan dizinlere yükleyecektir:

### Program Dosyaları

Program dosyaları, belirlenen kurulum dizinine yüklenir. Bunlar yürütülebilir dosyalar, araçlar, xml dosyaları, raporlar, yardım dosyaları ve ek dosyalardır. Varsayılan konum aşağıda listelenmiştir:

<b>Vista/7:</b>	C:\Program Files\Wai\DataPage+ 2013 veya C:\Program Files (x86)\WAI\DataPage+ 2013
-----------------	---



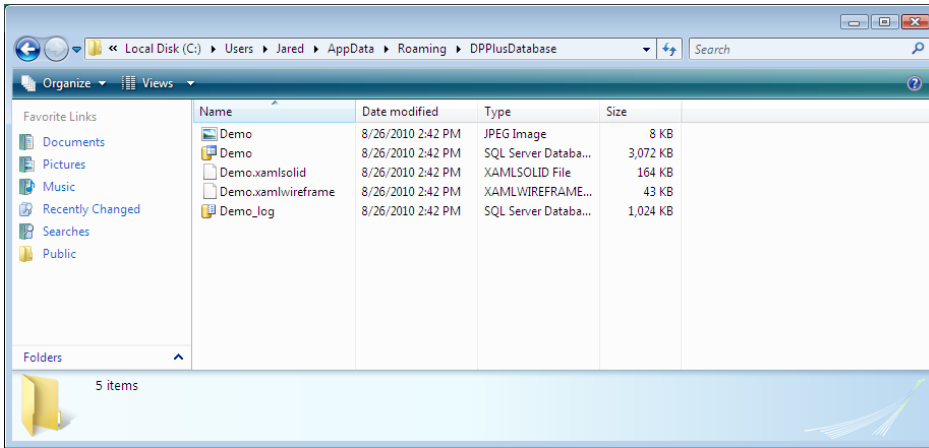


Şekil 11 - Yükle Program Dosyaları

## Demo Veritabanı Dosyaları

Yüklemenize demo veritabanını da dahil etmeyi seçerseniz, DataPage+ şu veritabanı dosyalarını yükler:

**Vista/7:** C:\Users\\AppData\Roaming\DPPlusDatabase\  
<username> kullanıcı adınızdır



Şekil 12 - Yüklü Demo Veritabanı

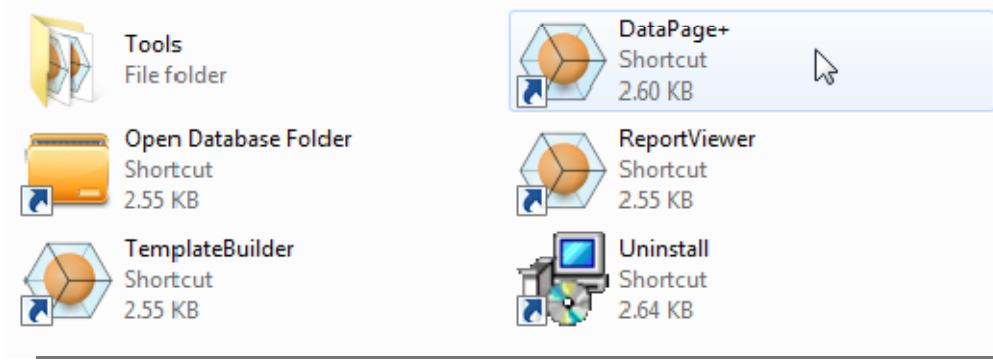
# DataPage+ Öğesini İlk Kez Kullanma

## Genel Bakış

İlk kez DataPage+ yazılımını kullanmanıza yardımcı olur.

## Adım 1: Yazılımı Başlatın

DataPage+ yüklendikten sonra, program kısayollarınızın yüklendiği **DataPage+** simgesini çift tıklatarak uygulamayı başlatın (Şekil 13).



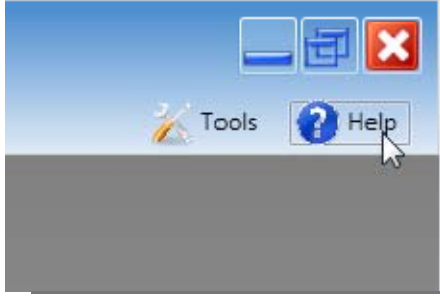
Şekil 13 – Program Kısayolları

Yazılım, Demo veritabanına bağlanmayı deneyecektir. Her şey yolunda giderse, sizin için bir oturum açma ekranı açılacaktır.

## Adım 2: Başlangıç Kılavuzunu İzleyin

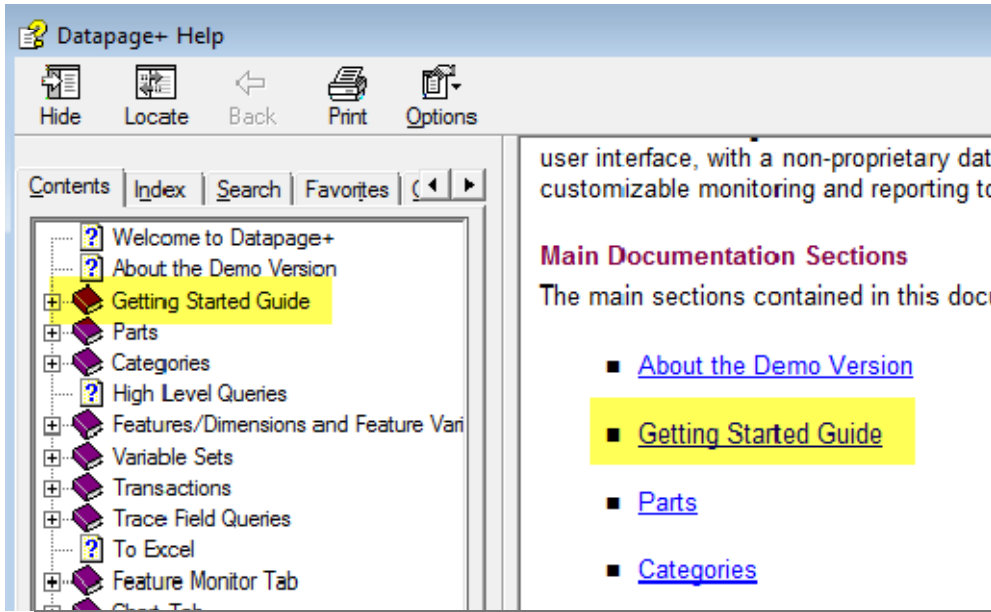
Veritabanına bağlanmada sorun yaşıyorsanız ya da veritabanına bağlandıysanız, ancak kaydolmanız veya ilk kez oturum açmanız gerekiyorsa, Datapage+ yardım dosyasındaki "Başlarken Kılavuzu"na erişin:

1. Uygulama penceresinin sağ üstündeki Yardım düğmesini tıklayın (Şekil 14).



řekil 14 – Yardım Düğmesi

2. Yardım dosyasının Hoř geldiniz ekranından, "Bařlangıç Kılavuzu" baęlantısını tıklatın (řekil 15).



řekil 15 – Bařlangıç Kılavzunua Eriřme

Yardım dosyası Bařlangıç Kılavuzu'nu aacaktır. Yeni kullanıcılar için ařađıdaki yararlı konularda bilgiler ierir:

- Bir Veritabanına Baęlanma
- Kayıt Olma ve Oturum Ama
- Mevcut İstatistiksel Verileri Alma
- PC-DMIS'den Datapage+ Programına Veri Gnderme
- Kullanıcı Arayüzüne Genel Bakıř
- Kullanıma Genel Bakıř

# Yüklemeye İlgili Sorun Giderme

---

## Genel Bakıř

DataPage+ veya gerekli yazılım bileřenlerinden herhangi birini yükleme veya düzgün bir şekilde çalıştırma ile ilgili sorunuz varsa, Microsoft SQL Server 2005 Express'in önceki sürümünden çıkıřma veya diđer bazı yapılandırma sorunları yaşıyor olabilirsiniz.

Eđer sorun buysa, gerekli yazılım bileřenlerini manuel olarak yüklemeniz ve yapılandırmanız gerekebilir. Bunu yapmak için, kurulum dosyalarınızın "Manuel Kurulum Talimatları" dizininde bulunan PDF kurulum kılavuzlarına bakın.